



ESSTISCH KATA



Das Tischmodell Kata - für den Indoor- ebenso wie für den Outdoor-Einsatz geeignet - hat ein schwarz lackiertes Stahlgestell mit klassischem, geraden Zehenfuß, das sich mit verschiedenen Tischplatten kombinieren lässt. Es ist in Esstischhöhe, mit FLAT-Technologie oder verstellbaren Bodengleitern erhältlich und kann zusätzlich mit einem Kippmechanismus zum platzsparenden Verstauen ausgestattet werden. Die hydraulisch gelagerten Bodengleiter des FLAT Systems passen sich Bodenunebenheiten automatisch perfekt an, somit sagst Du wackelnden Tischen für immer Adieu! Das patentierte System reagiert beim Platzieren des Tisches sofort auf den Untergrund und garantiert somit einen stabilen Stand.

- äußerst witterungsbeständig und pflegeleicht durch Pulverbeschichtung
- robust und standsicher durch Stahlgestell
- wackelfrei durch flexible Bodenausgleichssysteme

188,00 €

ESSTISCH KATA

Deine gewählte Variante

Produktdetails

Artikelnummer: 102KLLK

Tischplattenbreite: 60 cm

Modell: Kata

Produktart: Esstisch

Gestellmaterial: Stahl

Gestellfarbe: schwarz
pulverbeschichtet

Fußart: 4-Zeher

Bodengleiter: Kunststoff
verstellbar

Montagestatus: nicht montiert

Tischplattentiefe: 60 cm

Tischplattenmaterial: Vario Gold
(Spanplatte mit HPL
mit Goldkante)

Tischplattenfarbe: Marmor nero

Kantenstärke: 26 mm

Tischplattenstärke: 26 mm

Aufnahmetop: Standard

Größe Tischgestell: Zentral Einzelsäule

ESSTISCH KATA

Deine gewählte Variante

Technische Daten

Artikelnummer: 102KLK

Modell: Kata

Produktart: Esstisch

Einsatzbereich: Indoor

Höhe: 75.6 cm

Breite: 60 cm

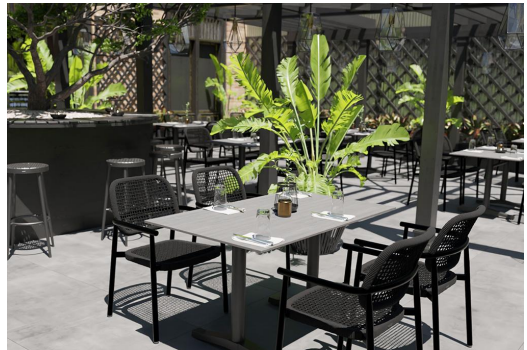
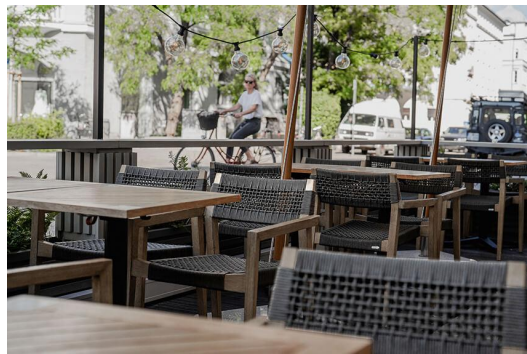
Tiefe: 60 cm

Gewicht: 22.1 kg

Tischplattenmaterial: Vario Gold
(Spanplatte mit HPL
mit Goldkante)

Tischplattenbreite: 60 cm

ESSTISCH KATA



ESSTISCH KATA